



2026

RASSEGNA BTS ON STAGE

REGOLAMENTO IN ITALIANO

DESCRIZIONE E REGOLAMENTO

- BTS On Stage è una Rassegna Coreografica a gruppi che si svolgerà **Domenica 15 Marzo dalle 12:00** circa presso la Palestra Maria Ducale del Real Collegio nella Città di Lucca.

La rassegna sarà suddivisa nelle seguenti categorie:

Categoria UNDER 14 | Nati dal 2012 in poi

Categoria OVER 14 | Nati prima del 2012

La Rassegna è dedicata ai gruppi o alle crew “nati da poco”, a coloro che non hanno ancora avuto la possibilità di confrontarsi in competizioni di livello internazionale; avendo l’opportunità di esibirsi sul palco del Back to The Style a tutti.

All’interno della categoria UNDER 14 sono ammessi fuoriquota con questa percentuale:

1 Fuoriquota ogni 5/7 elementi (max 3 anni in più)

2 Fuoriquota ogni 8/11 elementi (max 3 anni in più)

3 Fuoriquota ogni 12 o più elementi (max 3 anni in più)

- Ogni gruppo dovrà essere composto da minimo 3 persone

La durata della coreografia dovrà essere compresa tra 2:30 e 4:30 min

Il brano musicale dovrà essere inviato **entro il 28 febbraio** prima della competizione a

bts@emozionedanza.it e ogni capogruppo dovrà avere con se una pen drive contenente la musica per la propria crew in gara il giorno stesso del contest.

- La scaletta delle esibizioni ed eventuali orari saranno comunicate 2/3 giorni precedenti al responsabile di ogni gruppo.

Non sono previste prove palco.

Il Palco Misura 10 m larghezza x 8 m di profondità

BORSE DI STUDIO

BTS On Stage metterà a disposizione numerose BORSE DI STUDIO per

Eventi italiani e esteri

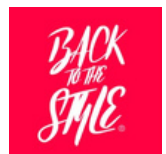
Workshop Italiani e Esteri

Percorsi di formazione annuali italiani

Accademie Internazionali

Shooting Foto e Video

Back To The Style 2027





2026

RASSEGNA BTS ON STAGE

ISCRIZIONI E TARIFFE

- Il termine delle iscrizioni è fissato per **LUNEDÌ 23 Febbraio 2026**

Per Iscriversi:

Modulo d'iscrizione on line su <https://www.backtothestyle.it/registrazionebtsonstage>

La quota per la partecipazione al concorso è:

Categoria **UNDER 14 | 15 euro** per ogni componente del gruppo

Categoria **OVER 14 | 15 euro** per ogni componente del gruppo

da versare su Conto Corrente Bancario, intestato a: **SSD Emozione Danza s.r.l**

Via Diaccio, 83 - Porcari - Lucca - Italia

Coordinate Bancarie

CODICE IBAN : IT37V0623013701000040816934

Indicare nella causale:

Iscrizione Rassegna Coreografica BTS ON STAGE - NOME GRUPPO

Assicurarsi che sul bonifico appaia come riferimento il nome del Gruppo o del Responsabile

La quota deve essere versata ENTRO e NON OLTRE LUNEDÌ 16 Febbraio 2026.

- Back To The Style, è organizzato da SSD Emozione Danza srl LIBERTAS.
Pertanto è aperto a tutti i tesserati presso enti di promozione iscritti al CONI.

PUBBLICO

- Per gli spettatori che desiderano assistere alla Rassegna BTS ON STAGE il costo di ingresso è:
15 euro
- Il Pubblico acquisterà il biglietto in riferimento alla CATEGORIA della rassegna. Se si vuole assistere anche al coreografico in programma il pomeriggio è necessario acquistare un altro ticket o contattare la segreteria **bts@emozionedanza.it**
Tutti i biglietti sono acquistabili nella sezione TICKETS : www.backtothestyle.it

ACCETTAZIONI

- La segreteria della Rassegna BTS ON STAGE aprirà
Domenica 15 Marzo dalle 12:00 alle 14:00

Il responsabile di ogni gruppo iscritto in gara all'arrivo dovrà presentare:

Copia originale di avvenuto pagamento

USB PEN con traccia musicale

L'ingresso per il pubblico è previsto per le 9:30 circa

La segreteria potrà richiedere a sua discrezione la visione del documento di Identità (o copia) valido per i ballerini iscritti al concorso, pertanto si richiede il possesso in loco.



BACK
TO THE
STYLE

2026

**RASSEGNA
BTS ON STAGE**

IN ULTIMO

- L'organizzazione si riserva di annullare una sezione della Rassegna o l'intera manifestazione qualora intervengano motivi di comprovata forza maggiore in tal caso le quote di iscrizione verranno restituite.
Nel caso in cui non dovessero pervenire adesioni sufficienti a permettere un confronto all'interno di una o più sezioni, la stessa verrà eliminata.
- L'Organizzazione della Rassegna si riserva la facoltà di riprendere, registrare, trasmettere per televisione, in parte o integralmente le prestazioni rese in tale partecipazione dagli iscritti al Back To The Style 2026, unitamente all'immagine e al nome, con mezzi televisivi, radiofonici e multimediali.
- La SSD Emozione Danza srl è autorizzata ad acquisire ed utilizzare (salvo dissenso scritto) i dati personali rilasciati da ogni partecipante a fini promozionali, informativi e statistici ai sensi delle leggi vigenti.
- I partecipanti alla Rassegna, o chi ne fa le veci, dichiarano di essere in sana e robusta costituzione come da certificati medici in proprio possesso. L'Organizzatore declina altresì ogni responsabilità nei riguardi di danni a cose o persone che dovessero verificarsi nel corso delle varie fasi della manifestazione, siano essi subiti o provocati dagli stessi partecipanti al concorso o dai loro accompagnatori.
- La partecipazione alla Rassegna implica l'accettazione senza riserve del presente Regolamento e di eventuali norme integrative che l'organizzazione si riserva di introdurre e che assumono valore equivalente al Regolamento stesso. In caso di inadempienza alle prescrizioni del presente Regolamento l'Organizzazione può anche adottare il provvedimento di espulsione dalla Rassegna. In tale eventualità il partecipante non ha diritto ad alcun rimborso o indennizzo.

